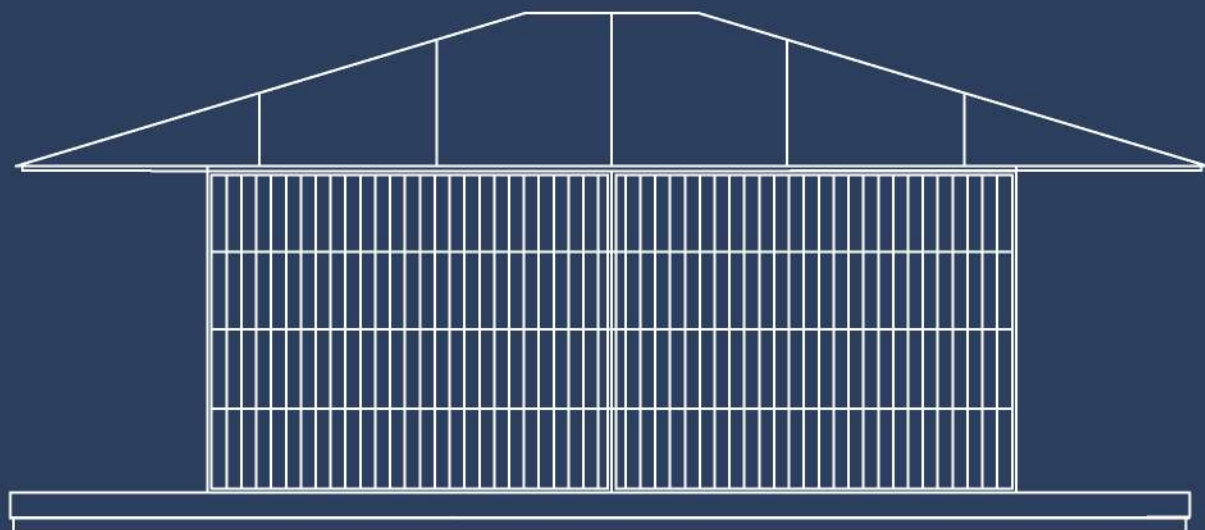


News 2022



和

WY SECRET®

The Floating SPA

“ Penso che in questo momento più che mai l’architettura debba ritornare all’essenza, non basta soffermarsi a uno spazio, ma al suo insieme. Nella nostra opera di architetti, in tutta umiltà penso si debba dare un piccolo apporto al benessere umano nella convinzione che nell’arte della progettazione bellezza e utilità non possano essere separate. Non sarà facile cambiare velocemente i complicati sistemi umani. Il nostro compito è piuttosto quello di individuare strutture in grado di adattarsi all’uomo».

“I think that in this moment more than ever, architecture must return to its essences; it is not enough to think about just the space: it is the entire context that needs to be considered.

In our work as architects, and with all humility, I think a small contribution must be made to mankind, and it must reect the idea that the art of planning beauty and practicality go together, hand in hand. It will not be easy to change complex human systems quickly. Our job is to identify structures that are able to adapt to man.”

Michele Perlini



Exterior View

和

[MY SECRET]

Dopo il successo di NO.MADE, EDEN e MY SENSES vincitori degli ICONIC Awards nel 2018, 2019, 2020 e finalista agli Architizer di New York, l'architetto Michele Perlini torna alla Milano Design Week con un nuovo concept per il benessere.

My Secret, una SPA galleggiante di ispirazione giapponese nel cuore di Brera votata alla calma e alla contemplazione.

Una zattera di 4,5 x 9 m, sospesa su uno specchio d'acqua, si sviluppa un modulo di 2,5 x 6 m con pareti scorrevoli shoji.

Lo stile degli interni ricalca la cifra tipicamente orientale e si affida a superfici in materiali naturali, illuminazione conciliante e pochi elementi decorativi. Il risultato è un effetto puro e incontaminato, con vuoti visivi pensati per incentivare la contemplazione e l'elevazione spirituale.

Il layout del modulo si compone di area relax e notte con ampio futon, sauna finlandese e area doccia emozionale con cromoterapia. My Secret propone un nuovo modo di pensare al benessere. Il modulo è potenzialmente collocabile dovunque: in un prato, in un bosco o galleggiante sull'acqua.

Personalizzabile su misura, My Secret permette di creare un punto d'incontro tra l'innovazione tecnologica e il bisogno primordiale dell'uomo di tornare alla natura, al silenzio e alla calma.

After the success of NO.MADE, EDEN and MY SENSES winners of the ICONIC Awards in 2018, 2019, 2020 and finalist at the Architizer in New York, architect Michele Perlini returns to Milan Design Week with a new concept for well-being.

My Secret is a floating Japanese-inspired SPA in the heart of Brera dedicated to calm and contemplation.

A 4.5 x 9 m floating raft, suspended on a body of water, is spread over a 2.5 x 6 m module with shoji sliding walls.

The interior style follows the typical oriental style and relies on surfaces in natural materials, conciliatory lighting and few decorative elements. The result is a pure and uncontaminated effect, with visual voids designed to encourage contemplation and the spiritual elevation.

The layout of the module consists of relaxation area and night with large futon, Finnish sauna and emotional shower area with chromotherapy. My Secret offers a new way of thinking about well-being. The module can be placed anywhere: on land or floating on water.

Customizable or customized, My Secret allows you to create a meeting point between technological innovation and man's primordial need to return to nature, silence and calm.

Michele Perlini



Michele Perlini

Inventore, creatore, architetto, designer, direttore artistico ...

Michele Perlini è tutto questo.

Ha una missione : rendere la vita migliore per il maggior numero possibile di persone.

Il suo entusiasmo per l'immaginazione di nuovi stili di vita, per i suoi progetti e le sue creazioni, l'amore per le sue idee, hanno accompagnato una realizzazione dopo l'altra.

Dalle sue ville contemporanee certificate CasaClima con consumi ridottissimi, ai suoi ultimi hotel che aspirano ad essere luoghi meravigliosi, ai suoi ranati interni di esclusivi attici e negozi, alle sue collezioni di arredo e molto altro.

I suoi progetti sono stati pubblicati in importanti riviste di architettura italiane ed internazionali e presentati in celebri programmi televisivi.

Inventor, creator, architect, designer, artistic director ...

Michele Perlini is all of these.

He has a mission: to make life better for the most people possible.

His enthusiasm for imagining new lifestyles, for his projects and his creations and the love of ideas, have all accompanied him in each of his creations, one after the other.

From his modern CasaClima certified homes with their highly reduced consumption, to his latest hotels that aspire to be extraordinary places, his rened interiors and exclusive lofts and stores, and his collections and furnishings and much more.

His projects have been published in many prestigious architectural Italian and international magazines and presented in famous television programmes.





Inside view

和



Abito Holz è una società specializzata nella realizzazione di edifici di pregio con struttura portante in legno. Grazie alla combinazione fra know how tecnico e gestionale, sapremo trasformare ogni vostra idea architettonica in realtà.

L'intero ciclo realizzativo viene svolto internamente: progettazione, produzione e posa in opera.

Il nostro approccio coordinato consentirà di interfacciarsi con Abito Holz come interlocutore unico per la lavorazione: dalla progettazione in collaborazione con i progettisti, alla realizzazione .Sino alla consegna finale della struttura completa e pronta all' uso.

Abito Holz asseconda il Cliente ed il Progettista in tutte le esigenze proponendo soluzioni cucite su misura.

Abito Holz offre il vantaggio di interfacciarsi con un interlocutore unico e qualificato rispetto a tutte le fasi: progettuali, esecutive e costruttive.

La consulenza tecnica è a 360° (strutturale, energetica, impiantistica, acustica, costruttiva) ed a tutti i livelli di progettazione.

Abito Holz is a specialized company in the construction of luxury and prestigious buildings with timber solutions. The whole production process is performed in house; Design, production and installation.

Our coordinated approach allows the clients to interface with Abito Holz as a single interlocutor during the whole process, starting from the very beginning of the architectural project, while collaborating with designers as well as going through the installation's phases, until the final project delivery.

Abito Holz supports Clients and Designers about all their needs by offering tailor-made solutions.

Abito Holz offers the benefit of interfacing with a single and qualified interlocutor in order to respect the following stages: architectural project, executive project and installation.

Technical advise is 360 degrees (structural, energetic, plant design/installation, acoustic and constructive) on all project's levels.

Configurazioni



Configurazione involucro completo/
Complete casing configuration

Modulo completo 2.50m X 6.00m / Complete module 2.50m X 6.00m

Comprende la struttura portante, i rivestimenti esterni ed interni (Mafi).
Impianto idraulico ed elettrico compresi i corpi illuminanti (Cantalupi).
/It includes the supporting structure, the external and internal coverings (Mafi).
Plumbing and electrical installations including lighting fixtures (Cantalupi).



Allestimenti interni / Interior fittings

-Sauna Hofer Group SRL / Sauna Hofer Group SRL

-Rivestimento doccia lastra in Lapitec _ bianco polare satinato
/ Shower cladding in satin-finish Lapitec polar white

-Miscelatore e soffione Dornbracht / Dornbracht mixer and shower head

-Rivestimenti pavimenti Mafi / Floor coverings Mafi

-Porte scorrevoli Shoji / Shoji sliding doors

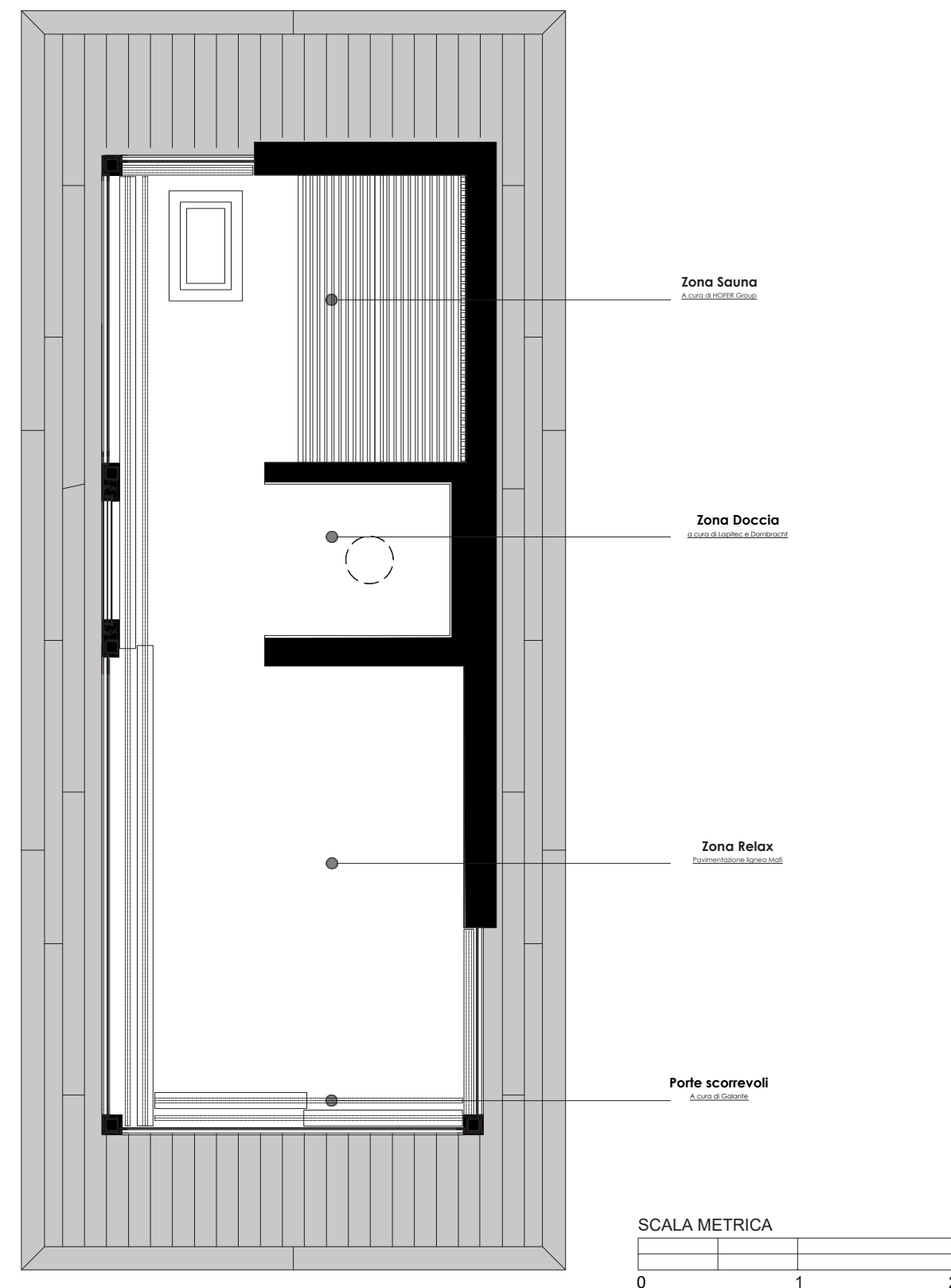
Prodotti / Optional

Zattera natante 4.50m X 9.00m / Raft boat 4.50m X 9.00m

Riscaldamento e raffreddamento / Heating and cooling

Impianto di riscaldamento e raffrescamento con PDC e acqua calda sanitaria / Heating and cooling system with PDC and domestic hot water

Plan



Partner

Main Sponsor



ABITO HOLZ
EDIFICI A MISURA DI SOGNO

COSTRUTTORE

Via Roma 31, 38085, Pieve
di Bono - Prezzo (TN)
T: +39 0465 670572



SAUNA

Plan da la Sia, 9
Val Gardena (Bolzano)
T: +39 0471 793445



GALANTE ARREDAMENTI
FALEGNAMERIA

Via Zangrossi, 13
35010 Cadoneghe (PD)
T: 049706455



ILLUMINAZIONE

Via Fosso Legnami 217
Piano di Mommio Massarosa (LU)
T: +39 0584 42791



RIVESTIMENTI PIATTO DOCCIA
E PARETI

Via Bassanese 6,
31050 Vedelago (TV)
T: +39 0423 703811



SOFFIONE E MISCELATORE

DOCCIA

Via Morimondo 2/5
20143 Milano
T: +39 02 818 3431



PAVIMENTI IN LEGNO

Via Marie Curie, 15
39100 Bolzano
T: +39 0471 052890



MICHELE PERLINI

Architettura sostenibile / interior design

IDEATORE | ARCHITETTO | ART
DIRECTOR

Creator | Architect | Art directot

Via Madonnina, 9 37057

San Giovanni Lupatoto, VR, Italy

T: +39 045 54 99 44

www.arcstudioperlini.com

ABITO HOLZ

COSTRUTTORE

Via Roma 31, 38085, Pieve di Bono -

Prezzo (TN)

Tel: +39 0465 670572

Tel: +41 (0) 91 985 90 62

Email: commerciale@abitoholz.com